

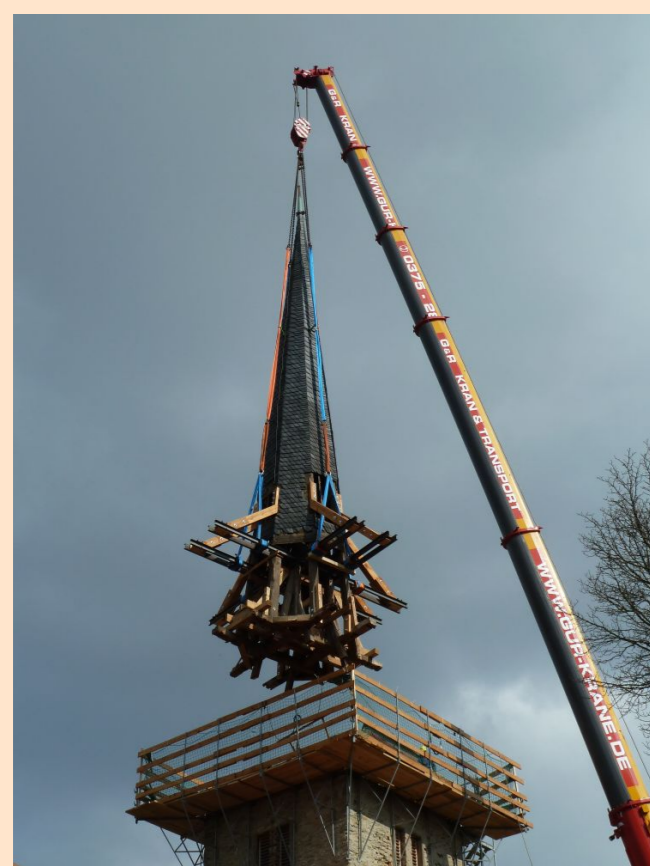
abgehobener Turmhelm



Turmhelm auf Montagegerüst abgestellt



Turmhelm am Haken



Vorbereitung für Turmhelmhub



Stahl-/Holzkonstruktion für Turmhelmhub



Einrüstung Turm und Herstellung Abstützbühne

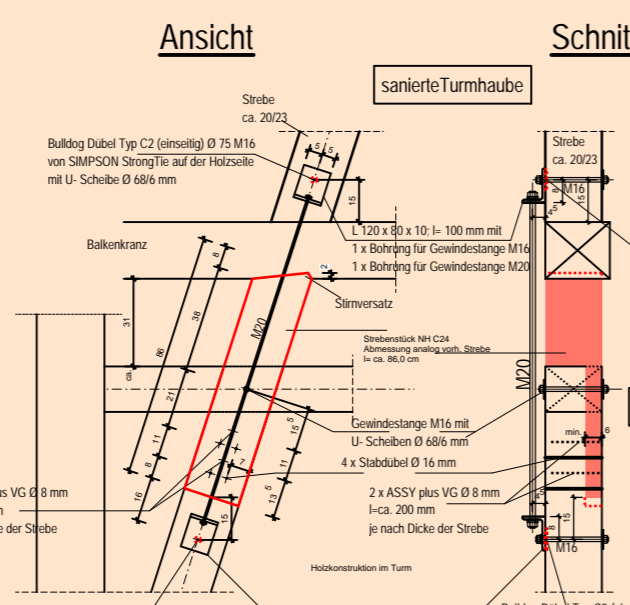


# Sanierung Turmhelm Evangelische Kirche Rehmsdorf

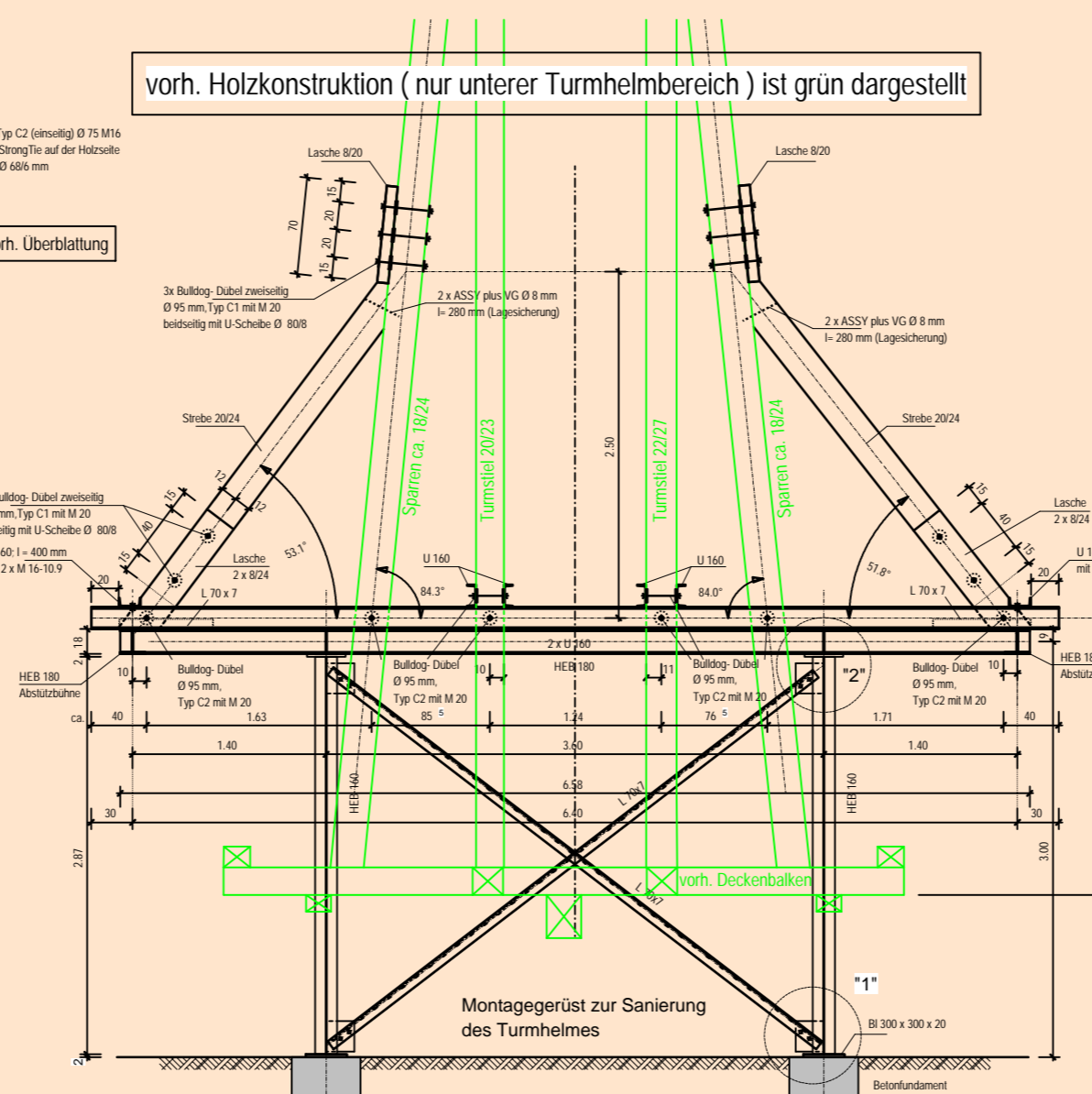
Bauherr: Evang. Kirchgemeinde Rehmsdorf  
06792 Elsteraue OT Rehmsdorf

Bauzeit: März - Juli 2016

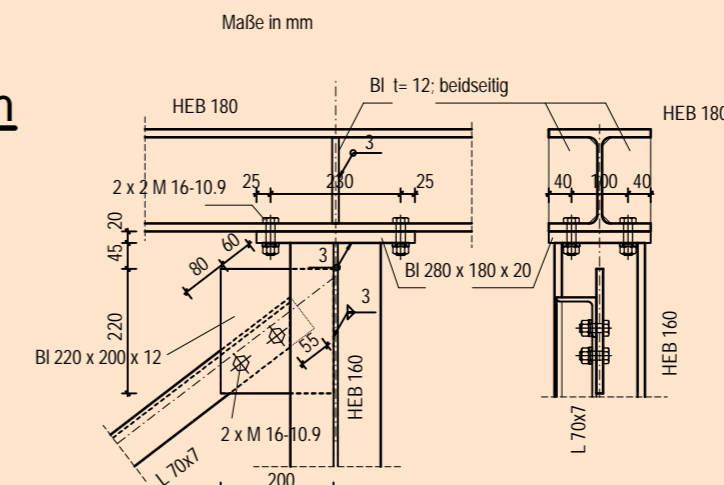
Prinzip - Vorzugsvariante  
Anbindung der sanierten Turmhaube



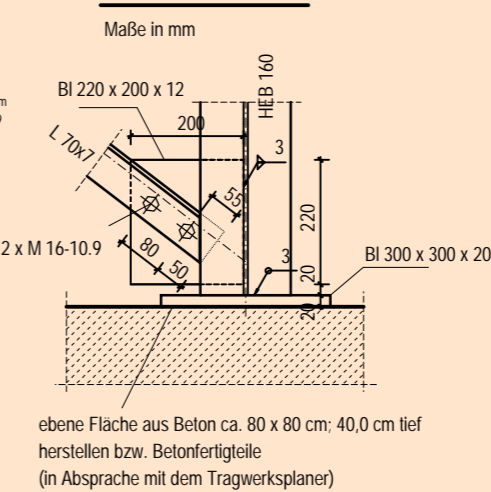
## Schnitt Abstützbühne mit abgehobenem Turmhelm



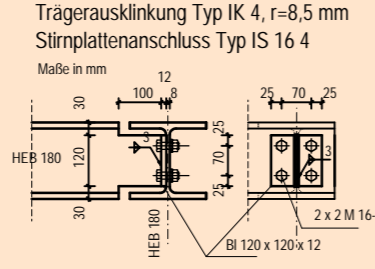
## Detail "2"



## Detail "1"



## Detail "3"



bewehrter Ringbalken vor dem Betonieren

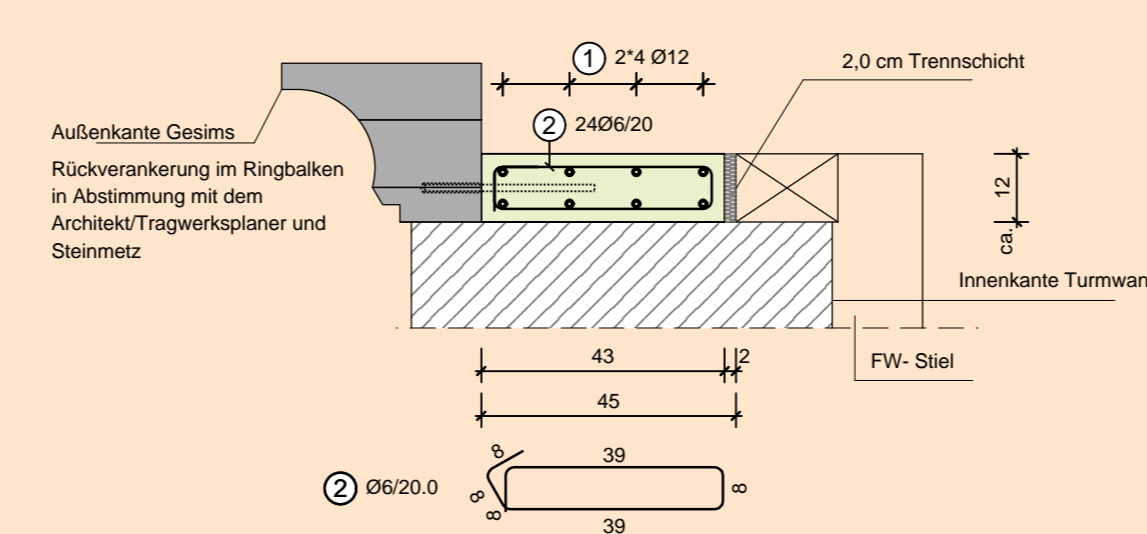


sanierungsbedürftige Mauerkrone



## Schnitt - Ringbalken

Ringbalken Breite: von ca. 45,0 cm bis ca. 63,0 cm



schadhafte Holzverbindungen



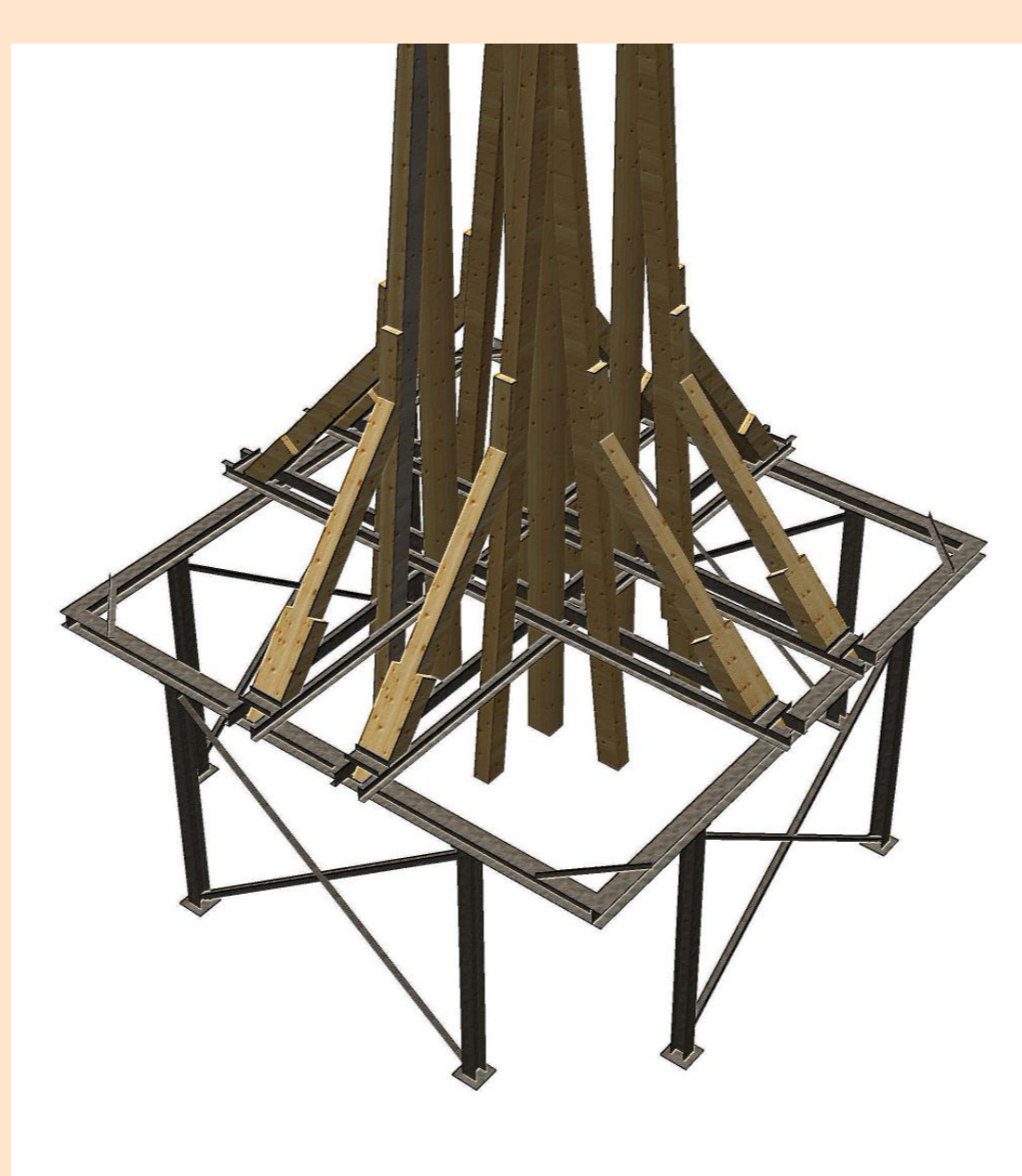
geschädigte bzw. fehlende Holzkonstruktion im Turm



Abstützbühne



Turmhelm auf Montagegerüst abgestellt (schematisch)



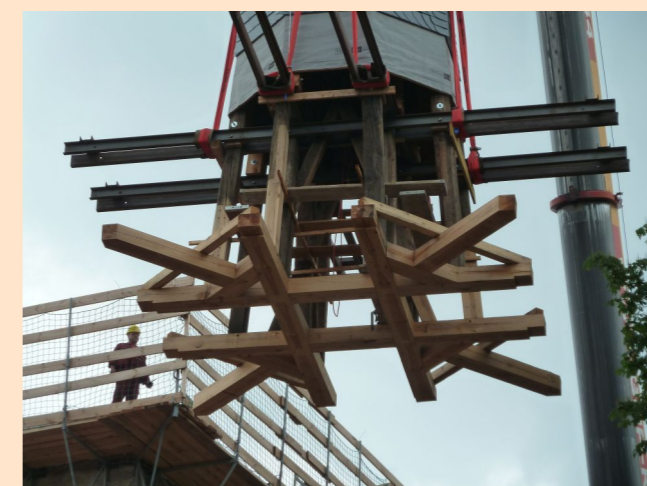
Innenansicht neue Gaube



Turmhelm sitzt auf neuer Mauerkrone



sanierter Turmhelm vor dem Aufsetzen



neue Holzkonstruktion im unteren Turmbereich



Detail neue Holzbauteile



Komplett sanierter Turmhelm



Ansicht der neuen Gaube



der neue Knopf ist montiert



sanierter Turmhelm bereits aufgesetzt



sanierter Turmhelm hängt am Kran



Vorbereitung zum Aufsetzen

